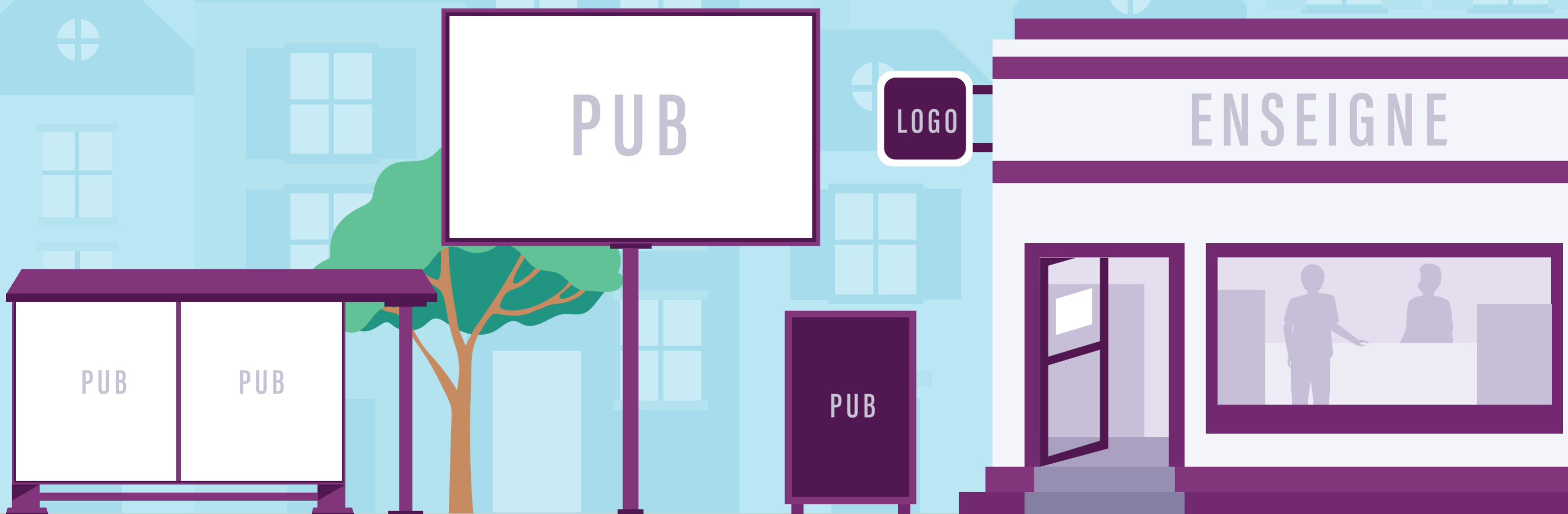


QUEL CADRE POUR LA  
PUBLICITÉ DANS LES  
VALS DU DAUPHINÉ ?

Présentation du diagnostic  
du Règlement Local de Publicité  
intercommunal (RLPi)

# RÉUNION PUBLIQUE



**Mardi 11 juin 2024 à 18h30**

La Chapelle de la Tour, Mairie salle du Conseil